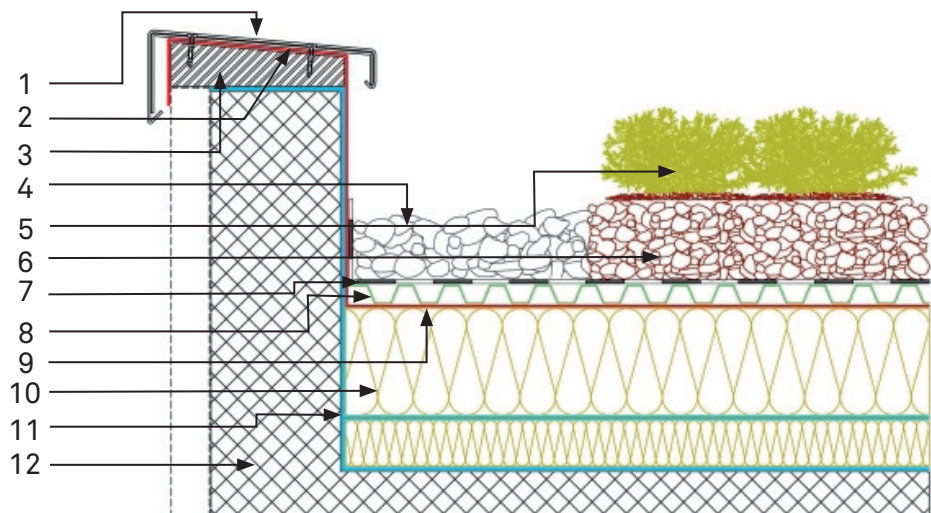
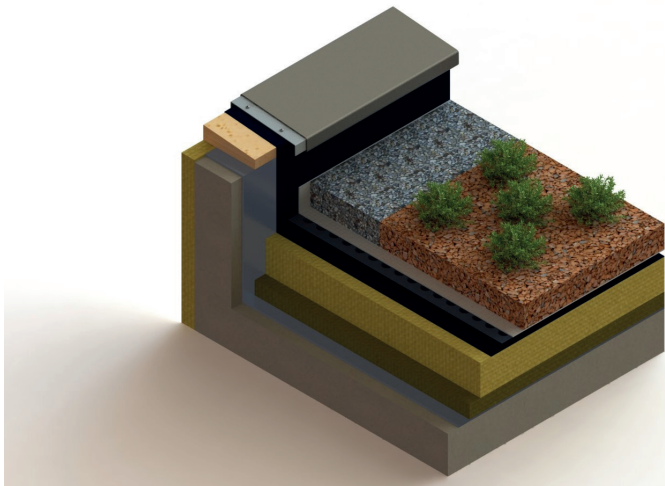


1.3 Detaillösung - Dachrandanschluss mit Kronenblech (Sanierungsvariante)



Legende

1. Kronenblech
2. Einhängestreifen
3. Montagehilfe (z.B Holzwerkstoffplatte)
4. Rundkies gewaschen, 16/32mm, Breite min. 30cm
5. Contec.fior Ansaat
6. Contec.fior RCE Dachsubstrat
7. Contec.flex Schutzlage
8. Contec.drain Wasserspeicher / Contec.drain Drainageplatte
9. Contec.proof EPDM
10. Contec.therm Wärmedämmung
11. Contec.vap Dampbremse / Bauzeitabdichtung
12. Bestehende Unterkonstruktion (bestehende Abdichtung muss entfernt werden)

